

# Linköpings kommuns organisation

Uppdaterad 2025-03-17

# Linköpings kommun

Kommunfullmäktige

Revisionen

Anställnings-  
myndighet

Kommunstyrelsen

Valnämnden

Kommunledningsförvaltningen

Verksamhetsstöd och service

Arbetsmarknadsnämnden

Integrations- och arbetsmarknadsförvaltningen

Barn- och ungdomsnämnden

Utbildningsförvaltningen

Bildningsnämnden

Bygg- och miljönämnden

Miljö- och samhällsbyggnadsförvaltningen

Samhällsbyggnadsnämnden

Kultur- och fritidsförvaltningen

Social- och omsorgsnämnden

Socialförvaltningen

Vård- och äldreomsorgsnämnden

Vård- och omsorgsförvaltningen

Överförmyndarnämnden



Linköping

# Politisk organisation, nämnder

**Kommunfullmäktige – Mikael Sanfridson (S)**  
Geografiska utskott (7 stycken)

**Revisionen**  
Eva Lindblad (V)

**Kommunstyrelsen – Kristina Edlund (S)**  
Kommunstyrelsens ärendebereidning | Kommunstyrelsens strategiska utskott |  
Kommunstyrelsens personal- och arbetsgivarutskott

**Valnämnden**  
Kent Waltersson (S)

**Krisledningsnämnden**  
Kristina Edlund (S)

**Sektor**  
**Samhällsplanering**  
Kommunalråd majoritet  
Kommunalråd minoritet

**Samhällsbyggnads-  
nämnden**  
Stefan Erikson (M)

**Bygg- och miljönämnden**  
Mari Hultgren (S)

**Sektor**  
**Utbildning, kultur- och fritid**  
Kommunalråd majoritet  
Kommunalråd minoritet

**Barn- och  
ungdomsnämnden**  
Elias Aguirre (S)

**Bildningsnämnden**  
Linnéa Jägestedt (M)

**Kultur- och  
fritidsnämnden**  
Lotta Bäckman (S)

**Sektor**  
**Välfärd och socialpolitik**  
Kommunalråd majoritet  
Kommunalråd minoritet

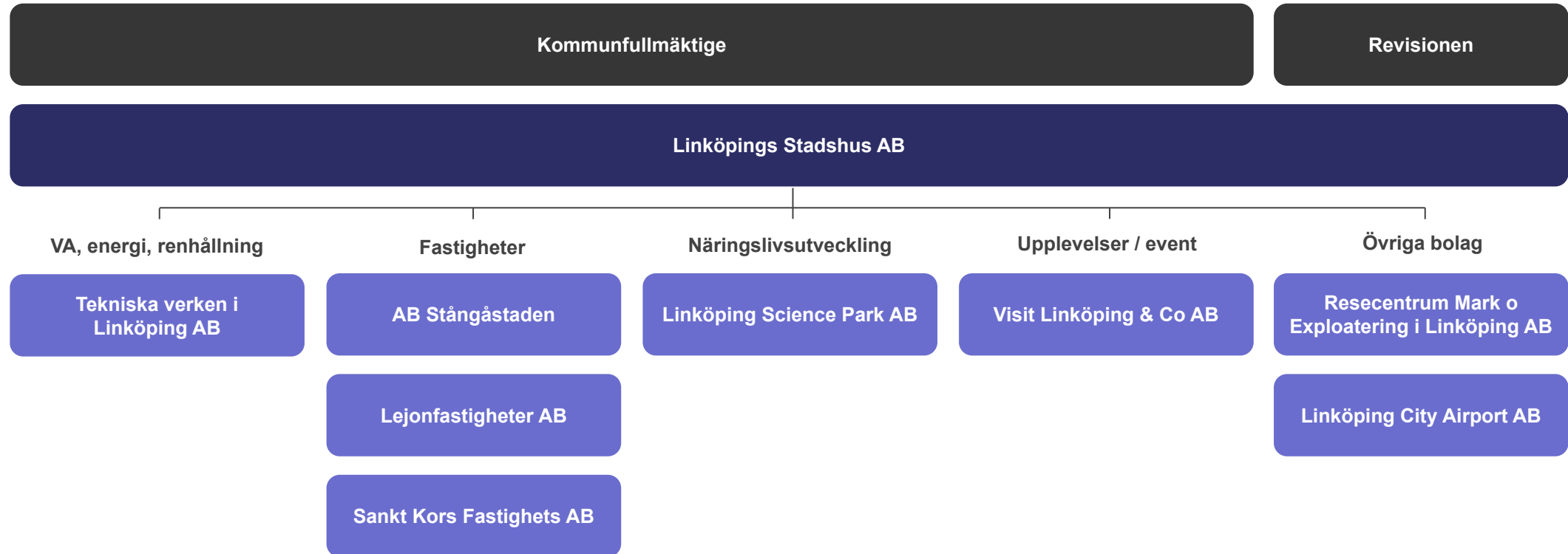
**Social- och omsorgsnämnden**  
Annika Krutzén (M)  
Utskott 1, Utskott 2, LVM-utskottet

**Vård- och äldreomsorgsnämnden**  
Jonatan Hermansson (S)

**Överförmyndarnämnden**  
Ali Hajar (-)

**Arbetsmarknadsnämnden**  
Fredrik Lundén (M)  
Individutskottet

# Politisk organisation, bolag



# Nämnder och förvaltningar



# Kommunkoncernen

Kommunfullmäktige

Verksamhet i nämnd- / förvaltningsform

Kommunstyrelsen

Kommundirektör

Kommunala nämnder  
och förvaltningar

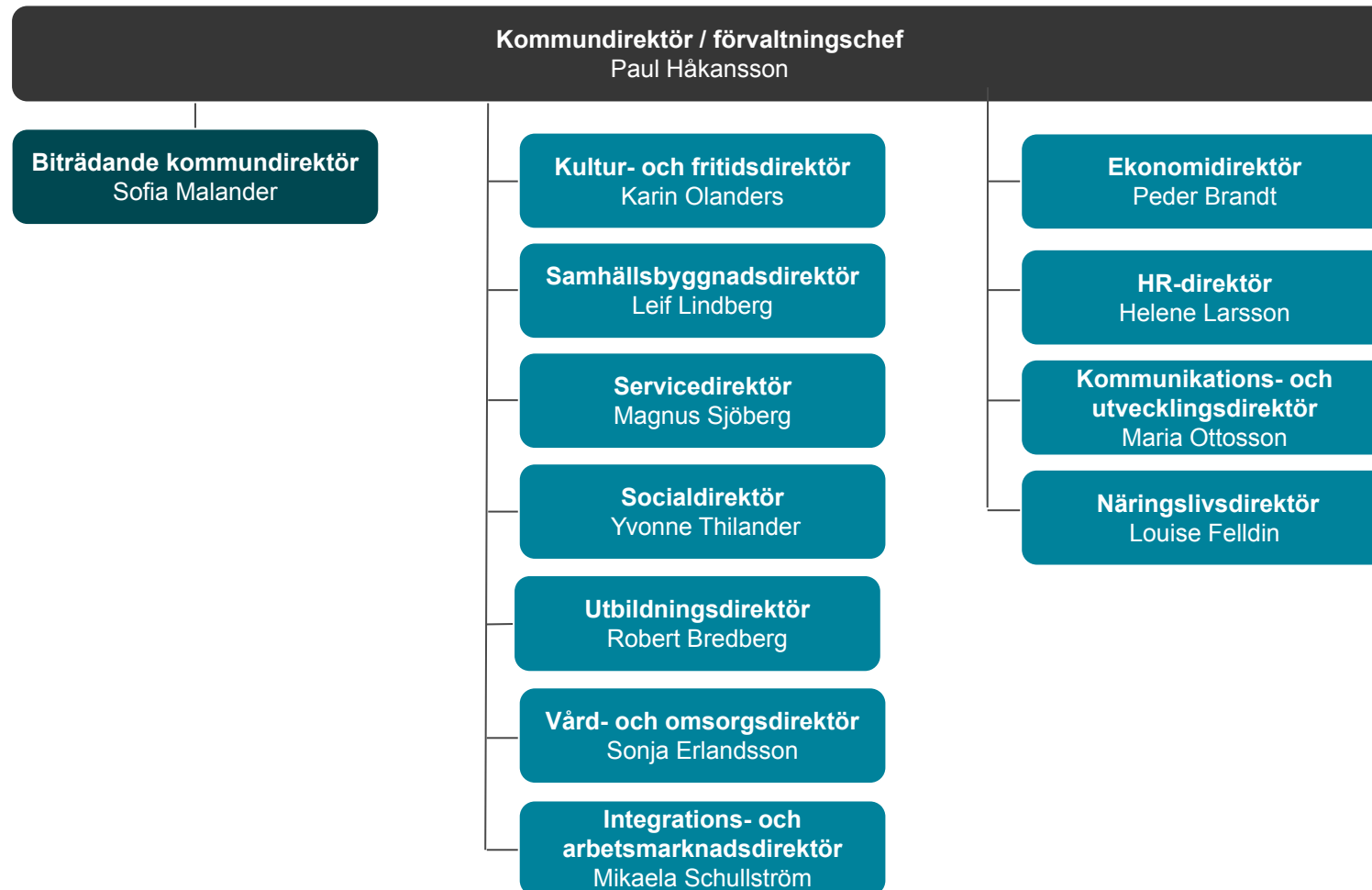
Verksamhet i bolagsform

Linköpings Stadshus AB  
(moderbolag)

Vd Linköpings Stadshus AB

Kommunala bolag

# Kommunledning



# Kommunledningsförvaltningen

Styrning, ledning och uppsikt

**Kommundirektör / förvaltningschef**  
Paul Håkansson

**Biträdande  
kommundirektör**  
Sofia Malander

**Biträdande  
förvaltningschef**  
Lotta Larsson

**Kommunledningsstaben**

**Förvaltningschefer**

**Stabsdirektörer**

**Säkerhet**

Anders Fernemark

**Juridik**

Jenny Björkholm

**HR-stöd**

Lotta Larsson

**Administrativt stöd**

Lena Fristedt

**Planeringsstaben**

Biträdande  
kommundirektör  
Sofia Malander

**Analys och  
utredning**  
Joakim Kärborg

**Hållbarhet**  
Linda Malmén

**Kommunkansli**  
Per Höglund

**Ekonomistaben**

Ekonomidirektör  
Peder Brandt

**Ekonomistyrning**  
Petter Skogö

**Finans och  
ägarstyrning**  
Sofie Moosberg

**HR-staben**

HR-direktör  
Helene Larsson

**Arbetsgivarpolitik**  
Frida Andersson

**Kommunikations- och  
utvecklingsstaben**

Kommunikations- och  
utvecklingsdirektör  
Maria Ottosson

**Kommunikation**  
Fredrik Kliman

**Utveckling- och  
digitalisering**  
Petter Brusling

**Näringsliv och  
tillväxststaben**

Näringslivsdirektör  
Louise Felldin

**Näringslivsutveckling**  
Erik Åqvist



**Linköping**



# Verksamhetsstöd och service

Kommunövergripande tjänste- och servicelösningar

**Servicedirektör / förvaltningschef**  
Magnus Sjöberg

**Kommunlantmäteriet**

**VSS Ledningsstöd**

**Avdelning  
Medborgare**  
Helena Lundvik

**Kontakt Linköping**

**Stadsarkivet**

**Kommunikationsservice**

**Överförmyndarenheten**

**Avdelning  
Kost och restaurang**  
Åsa Kullberg

**Avdelning  
LKDATA**  
Malin Rahm

**Avdelning  
Ekonomi och HR**  
Jörgen Svensson

**Ekonomiservice**

**Upphandling och inköp**

**Löneservice**

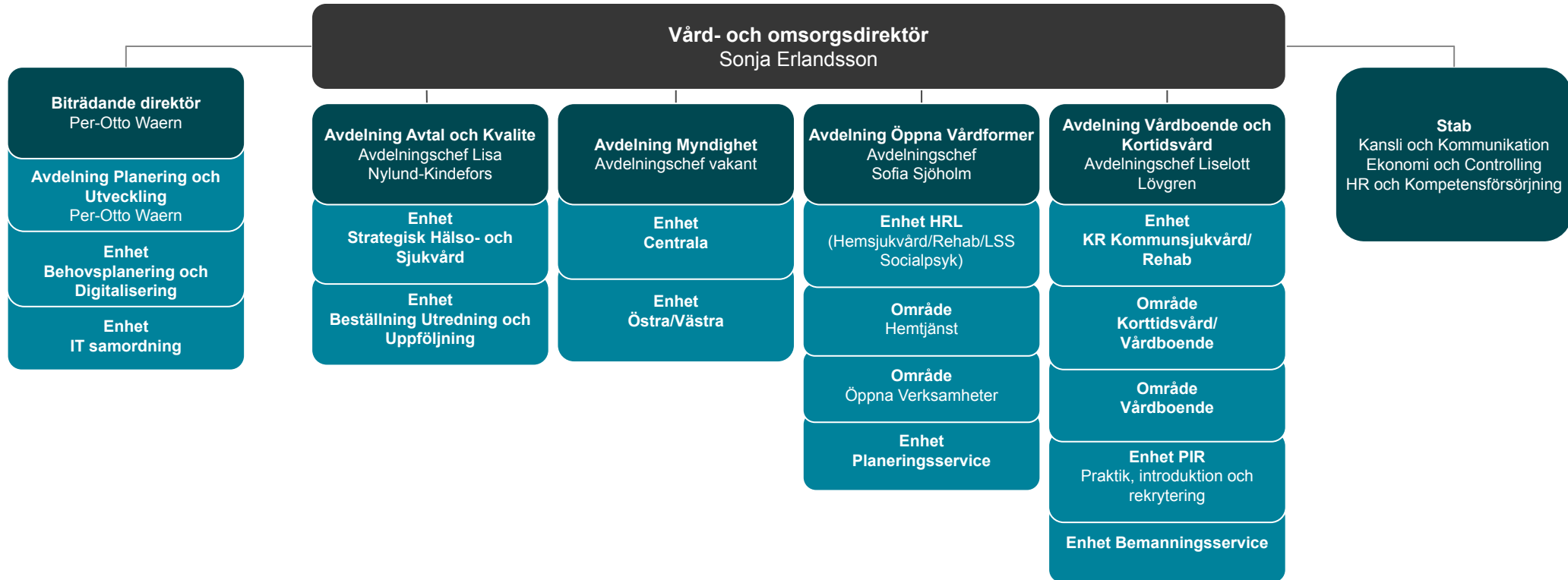
**HR-service**

**Administrativ service**



**Linköping**

# Vård- och omsorgsförvaltningen



# Utbildningsförvaltningen

Utbildningsdirektör / förvaltningschef  
Robert Bredberg

Biträdande utbildningsdirektör  
Jens Vesterlund

**Förskola**  
Helen Petersson

**Grundskola**  
Christel Horsak

**Gymnasieskola och  
vuxenutbildning**  
Åsa Ridne

**Ekonomi**  
Sara Bäckström

**HR**  
Kim Myllymäki

**Kommunikation**  
Helena Lövgren

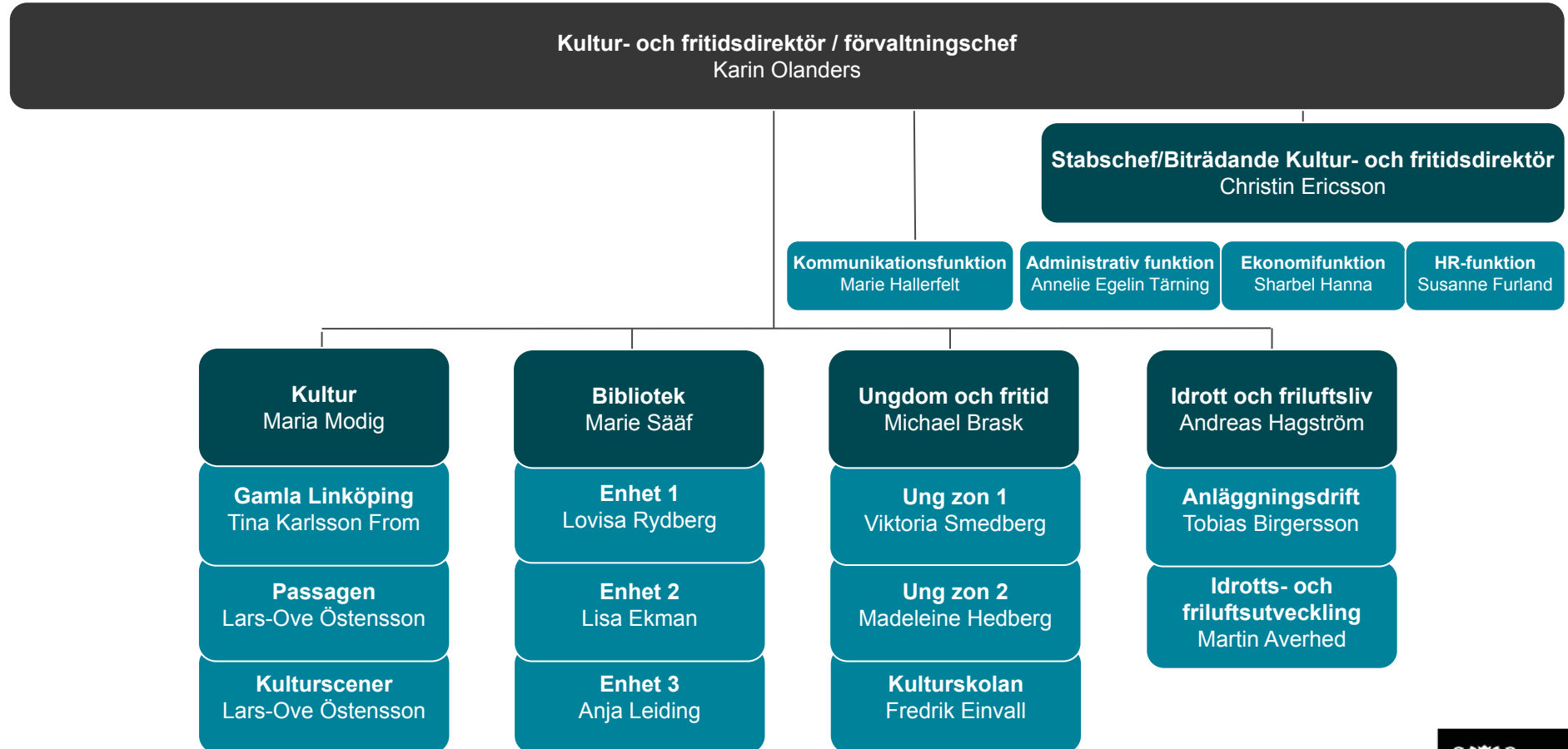
**Verksamhetsstöd**  
Emil Friberg

**Stab**  
Jens Vesterlund

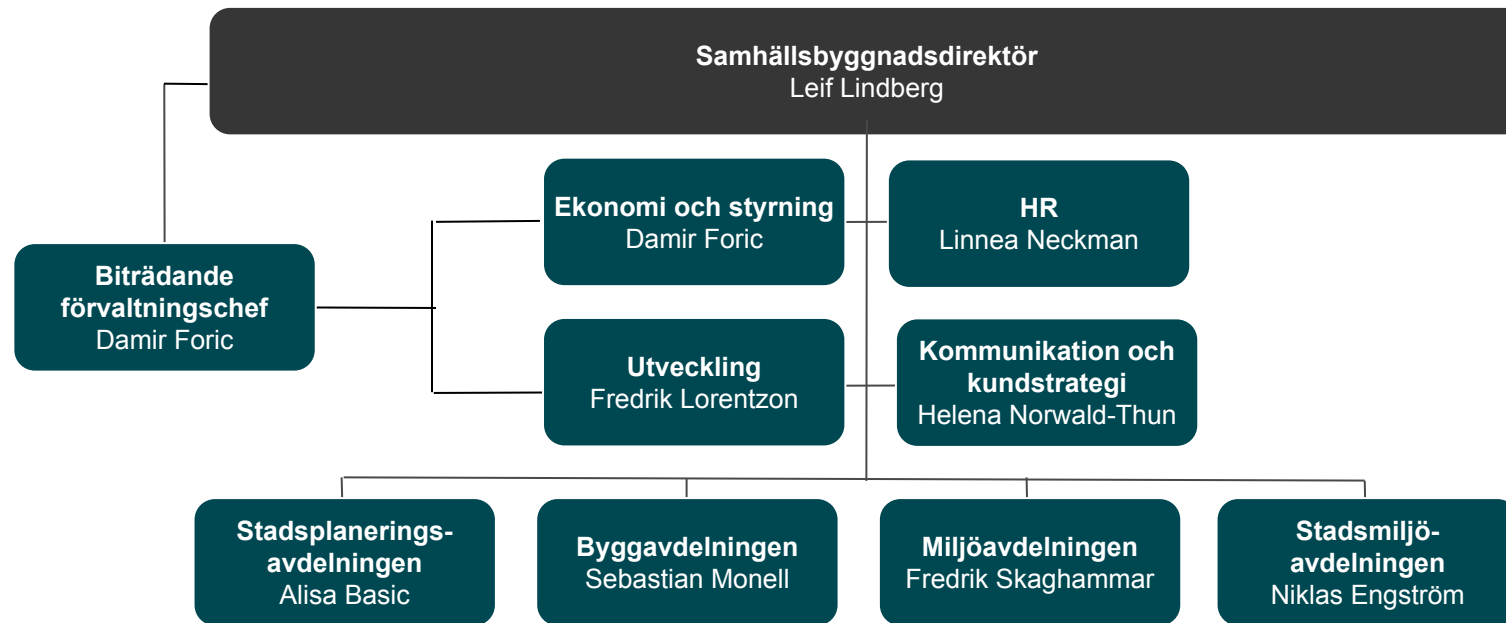


Linköping

# Kultur- och fritidsförvaltningen



# Miljö- och samhällsbyggnadsförvaltningen



# Integrations- och arbetsmarknadsförvaltningen

Integrations- och arbetsmarknadsdirektör  
Mikaela Schullström

**Stab**  
HR chef, Sara Møllergård  
Ekonomichef, Malin Schöld  
Chef Verksamhetsstöd, Catrine Andersson  
Utvecklingschef, Helena Paulsson  
Kommunikationsstrateg, Anna Amnell

**Avdelningen Arbetsliv och försörjning**  
Nina Arwskog

**Mottagning**  
Ola Hansson

**Integrationsenheten**  
Leyla Sarikahya

**Kompletterande insatser**  
Patrik Ekman

**Arbetsliv och försörjning 1**  
Helén Kaneröd

**Arbetsliv och försörjning 2**  
Carolina Van Wilsem

**Arbetsliv och försörjning 3**  
Christina Movérare

**Arbetsliv och försörjning 4**  
Niclas Sjösten

**Arbetsliv och försörjning 5**  
Jonas Nilsson

**Avdelningen Arbetsmarknadsinsatser**  
Annika Nyborg

**Tjänster**  
Susanna Djerf-Einberg

**Service**  
Ronnie Idstedt

**Produktion**  
Matilda Remle

**Arbetsgivarenheten**  
Robert Obing

**OSA**  
Kaisa Halldan

**Drivbänk**  
Louise Ridderström



Linköping

# Socialförvaltningen

