



Upptäck



Ekarnas stad

- på cykel eller till fots



Få städer i landet har så många vackra ekmiljöer att visa upp som Linköping! Den här foldern vänder sig till dig som vill lära dig mer om stadens ekar och finna nya smultronställen bland tätortens grönområden. Kartan visar även hur du på ett enkelt sätt tar dig ut i Eklandskapet söder om staden.

### Eklandskap ända in i staden

Som små, gröna oaser ligger ekbackar och lundar inbäddade mellan villakvarter och hyreshus i Linköpings tätort. Majestetiska ekjättar står spridda mellan gator och torg. Tätortens ekmiljöer är en rest av det odlingslandskap som breder ut sig söder och sydost om Linköping. Landskapet kallas för Eklandskapet och är känt för sin stora mängd gamla, grova ekar och rika växt- och djurliv.

### Hotad natur

Under 1700-talet växte hundra gånger fler gamla ekar i Eklandskapet jämfört med idag. På platser där ek tidigare växte breder numera åkermark och granplanteringar ut sig. Ekhagar och ekrika skogar

Ekmiljö i Tokarp.



har också exploaterats vid hus- och vägbyggen. Igenväxning och beskuggning är andra hot mot eken, som kräver ljus och värme för att trivas. Mindre än två procent av de ursprungliga ekmiljöerna finns kvar i Europa. När eken försvinner drabbas också alla de djur och växter som lever tillsammans med den.

### Kommunal naturvård

En stor del av Europas ekbestånd finns i Sverige och särskilt i Östergötland. Vi som bor här har därför ett internationellt ansvar att bevara dessa miljöer. Linköpings kommun arbetar aktivt med att öka den biologiska mångfalden i tätortens nära områden och göra dem mer tillgängliga för allmänheten. För att ekmiljöerna inte ska växa igen har bete införts på flera platser, till exempel i Berga skulpturpark och på Jungfruberget och Nötbacken. Frihuggning av gamla träd, röjning, gallring och plantering av ek är andra åtgärder som ingår i skötseln av ekrika hagar och skogar. Jungfruberget och Nötbacken är exempel på områden som restaurerats. Som ett led i naturvårdsarbetet har kommunen tagit fram en ekologisk landskapsplan med utpekade

Fyrbenta naturvårdare.



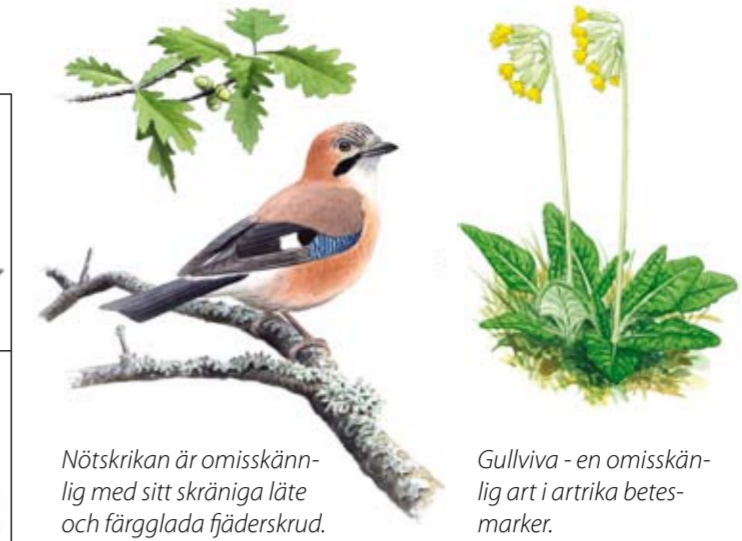
Kommunen har inventerat stadens ekar och hittat många spännande och sällsynta arter, bl a läderbagge och kardinalfärgad rödrock.

### Stadens äldsta bostad med plats för många

Ekarnas väldiga stammar och grenverk är bebodda av hundratals växter och djur, fler än vad som lever tillsammans med något annat träd. På den skrovliga solbelysta barken växer lavar medan mossor trivs där det är skuggigt och fuktigt. Olika slags tickor växer på stam och grenar, och vid rötterna lever ekoxens larver.

Eken kan blir äldst av alla svenska träd – hela 1000 år gammal. Ju äldre trädet blir, desto fler livsrum har den att erbjuda. I den med tiden alltmer ihåliga eken bildas ett brunt mjöl som kallas mulm. Mulmen är en blandning av svampangripen ved, spillning och fågelbon och är en ovärderlig livsmiljö för många sällsynta skalbaggar. Trädets håligheter nyttjas också av fåglar, fladdermöss och insekter.

Några av de många växter och djur som hör hemma i stadens ekmiljöer:



Nötskrikan är omisskännlig med sitt skråniga läte och färgglada fjäderkrud. Den har en viktig roll som spridare av ekollon.

Gullviva - en omisskännlig art i artrika betesmarker.



Bålgeting är Europas största geting som gärna placerar sitt bo i en ihålig ek. Den är fridfull och sticker sällan människor.

Hålträds-klokräpare är ett 2,5 mm stort spindeldjur som lever i ihåliga lövträd. Den förflyttar sig genom att lifta med flygande insekter.



Hassel växer ofta tillsammans med ek. Hasseln bär vackert röda blommor och nötter, som uppskattas av många fåglar.



## Njut av stadens ekar!

Den här foldern är en guide för dig som vill utforska eklandskapet i och omkring tätorten. Med kartans hjälp kan du finna vägen till vackra ekområden lämpliga för picknick, avkoppling, lek eller naturupplevelser.

Vill du veta mer om naturen i tätorten eller få information om guidningar i naturen? Hör gärna av dig till Miljö och samhällsbyggnadsförvaltningen på telefon 013-20 64 00 eller besök hemsidan: [www.linkoping.se/natur](http://www.linkoping.se/natur)



Denna naturvårds satsning har medfinansierats genom statsbidrag förmedlade av Länsstyrelsen Östergötland. Produktion: Naturcentrum AB 2009. Framsidesfoton: G. Billieson. Baksidesfoto: B. Samuelsson. Gul dropplav: M. Hagström. Övriga foton: Linköpings kommun. Illustrationer: K. Claesson (insekter), N. Forshed (kärlväxter) och N. Johansson (övriga).

## Ekområden i Linköping

På följande sidor beskrivs ett urval av stadens mest värdefulla ekområden. I de flesta områden är det möjligt att ta del av guidningar via mobiltelefonen.

De beskrivna ekområdena är lätta att hitta till eftersom de ligger utmed skyltade ekstråk - ett gång- och cykelvänligt stråk som leder ut i Eklandskapet. På folderns baksida finns en karta där ekstråk och ekområden är markerade.

### 3 Ekmiljöer kring Ekkälledammen

Ekmiljöerna i Tinnerbäcksparken och kring Ekkälledammen är ett eldorado för skalbaggar. I de flera hundra år gamla ekarna lever många sällsynta skalbaggar, till exempel skeppsvarvflugor. I deras övergivna larvgångar lever flera mycket sällsynta arter som till exempel brokig barksvartbagge. Växter som sommarfibbla och vildlin minner om den tid då bäcken kantades av ängar och betesmarker.

### 4 Nötbacken

På höjden mitt i det ekrika området Nötbacken växer flera gamla senvuxna ekar. Några gamla ekjättar står också intill Luftvärnsgatan och på en åkerholme söderut.

Ekarnas bark är grov och uppsprucken, och färgad i grå, gula och rosa nyanser av olika lavar. Titta närmare på barken, gärna med lupp eller förstoringsglas, så öppnar sig en ny värld av små knappslavar och andra spännande lavar! I de ihåliga ekarna lever också flera sällsynta skalbaggar.

### 5 Berga skulpturpark

Berga skulpturpark betas sedan slutet av 1990-talet av får. Här och var växer betesbryddade växter som klasefibbla, svinrot, gullviva och brudbröd. Vid berghällar växer den vackra axveronikan.

Gul dropplav och kärnticka är två av många sällsynta arter som lever på gamla ekar.



Betade ekhagar är ofta blomsterrika miljöer med gott om fjärilar. Svinrot (t.v.), bredbrämad bastardsvärmare på ängsvädd (ovan t.h.) och därgräsfjäril (nere t.h.) är exempel på arter som är beroende av ogödslade ängar eller hagmarker för sin överlevnad.

Inbäddade i grönskan i norra delen av området står flera minnesstenar och skulpturer av politiker, författare och konstnärer, alla med östgötsk anknytning. En solig sommardag passar området utmärkt för en picknick i gröngräset!

### 6 Ek- och hassellund vid Konstruktörsgatan

Vid Konstruktörsgatan ett stenkast från Berga skulpturpark växer en lummig skog med ekar och hasselbuskar. De grövsta ekarna står på en gräsmatta i söder intill cykelvägen.

Hasseln blommar mycket tidigt på våren, långt innan bladen slagit ut. Det är mödan värt att leta lite extra efter de vackert röda, trådformiga blommorna! Hasselbusken är en vanlig följeslagare till eken eftersom båda gillar värme och sol.

### 7 Ekornädd vid Hagbyskolan

Floran i ekornädd vid Hagbyskolan är som rikast om våren. Innan träden slagit ut och lövverket skuggar marken färgas marken vit av vitsippor. I maj slår liljekonvaljens väldoftande blommor ut.

I söder ligger en bergknulla beväxad med gran och bryn av ek. Här kan du känna lugnet mitt i staden och njuta av småfågelnars vårsång. En av skogens fåglar är ringduvan vars sång kan förväxlas med en ugglas hoande.

### 8 Jungfruberget

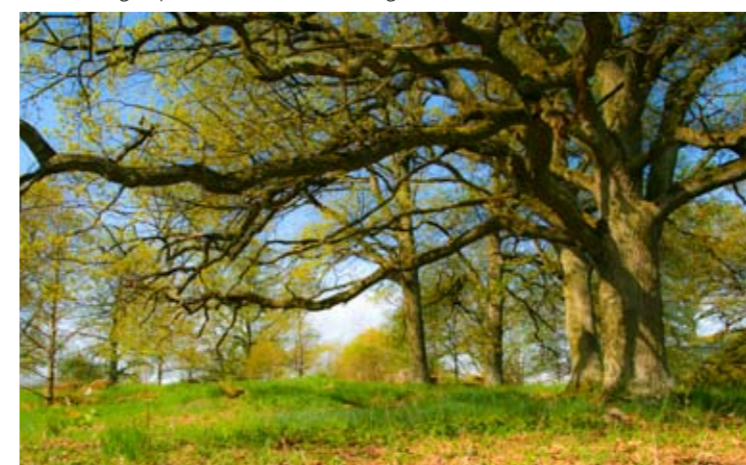
I ekhagen på Jungfruberget växer gamla ekar och frodiga hasselbuketter mellan block och öppna gläntor. Områdets storlek och trädens höga ålder gör det till ett av tätortens mest värdefulla ekområden.

De vidkroniga ekarna i väster är Jungfrubergets äldsta, närmare 250 år. På ekarna växer sällsynta lavar och i skuggan under träden hittar man lundväxter som lundgrö, lundstarr och blåsippa.

### 9 Ekar vid Lavendelvägen

Ekdungar, öppna gräsmarker och en mängd fornlämningar gör ekområdet vid Lavendelvägen till ett

Vid Lavendelvägen i Ekholmen finns ett ekrikt område med många spännande fornlämningar.



Eklandskap i miniatyr. Under ekarnas vida, vackra kronor finns flera olika slag av fornlämningar.

Här finns ett stort gravfält med ett 50-tal gravar och ett system av stensträngar (ihoprasade gamla stennmurar) som löper genom hela området. Det finns också ett 40-tal skålgropar inristade i hållarna vid skogsbrynet. Skålgropar är en slags hållristning från bronsåldern (1800 f.Kr. - 500 f.Kr.) och syns som grunda, några centimeter breda fördjupningar i hällen. Det är inte helt klart hur den här typen av gropar har använts, men sannolikt har de spelat en roll i forntida fruktbarnhets- och offersammanhang.

### 10 Landeryds hembygdspark

I hembygdsparken vid Harvestads gamla smedja står en riktig ekbjässe. Eken mäter 6 meter i omkrets och är cirka 300 år gammal.

Intill parken finns ett järnåldersgravfält i en betesmark med fin flora. Här kan du pusta ut efter en vandring på Hembygdsleden, en cirka sju kilometer lång vandringsled, som går österut genom ett omväxlande landskap.



### 11 Ekäng

Vid Ekäng ligger flera ekbevuxna åkerholmar och ekhagar. I bryn och gläntor växer korskovall, svinrot, vippärt, gökärt och rödklunt och i skuggan under träden hittar man ormbär och lundstarr. Ekäng är en lämplig utgångspunkt om du vill besöka Ullstämmelegens naturreservat. I reservatet finns livdugna barrskogar och fuktiga sumpskogar vilka står i skarp kontrast till Tinnerö eklandskap några stenkast därifrån.

## Tinnerö eklandskap

Tinnerö eklandskap med betade ekhagar och välbevarade fornlämningar är skyddat som naturreservat sedan 2006. Reservatet är kommunens största och genomkorsas av otaliga leder och stigar. Tinnerö är en värdefull länk mellan Eklandskapet i Stångådalen och stadens grönområden.

I Djurgårdens ekbacke, Frökärrsbacken och Halshögas hammarhage är ekarna anmärkningsvärt gamla och grova. Träden är hem för ett mycket stort antal skalbaggar, lavar och svampar.

### 12 Djurgårdens ekbackar

Under 1600-talet inrättade hertig Johan en jaktpark med dovhjortar och rådjur på platsen som idag kallas Djurgården. Ekkullarna är ett eldorado för skalbaggar - området hör till de attrikaste i länet.

### 13 Frökärrsbacken

I Frökärrsbackens ekar lever bland annat den mycket ovanliga arten getinglik glasvinge. Den är mycket lik en geting, men är egentligen en fjäril. På Frökärrsbacken finns också flera stora gravar från brons- och järnåldern.

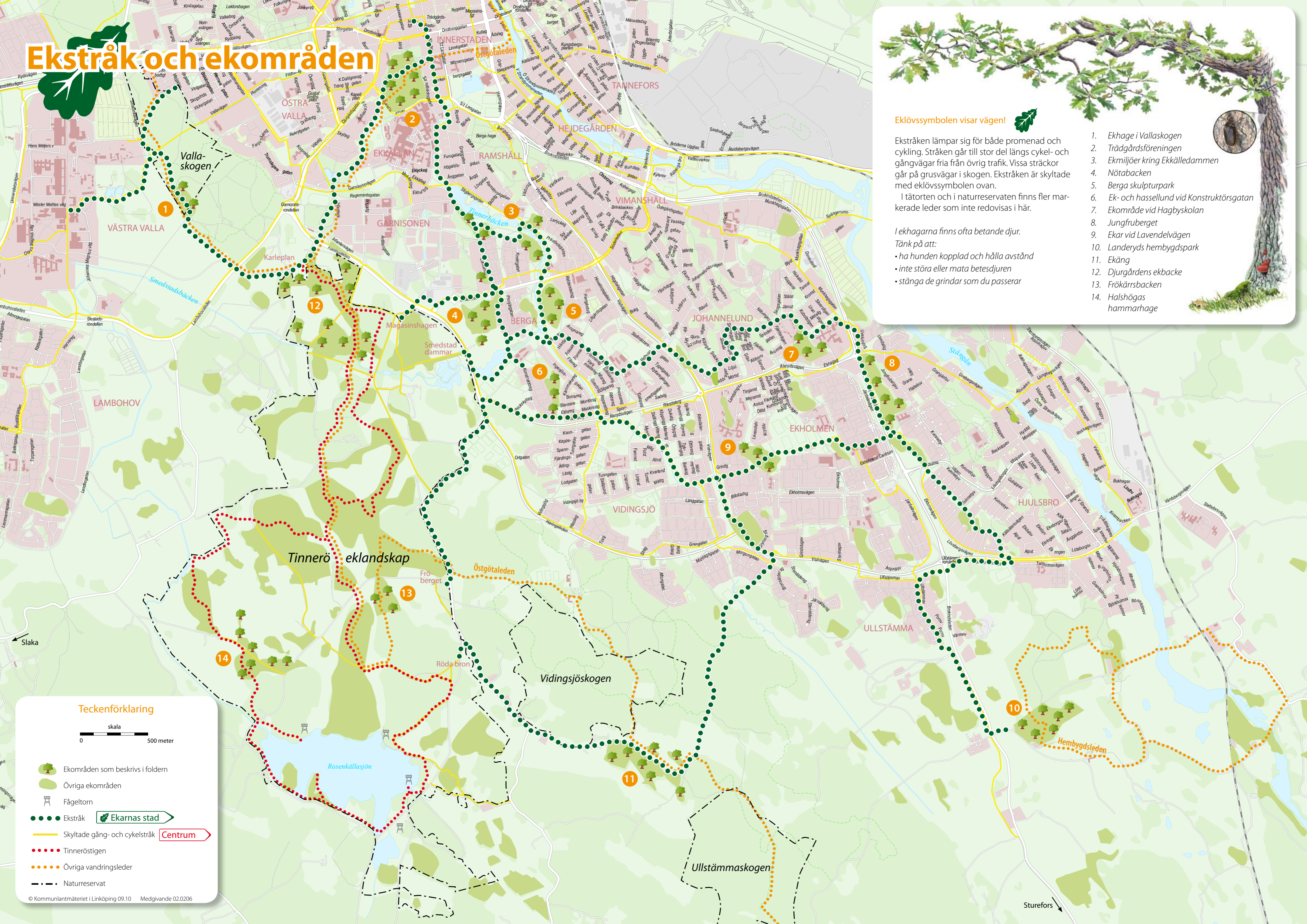


### 14 Halshögas hammarhage

I Halshögas hammarhage står några av Tinnerös största ekar. Det största trädet är cirka 5,5 meter i omkrets och är uppemot 400 år gammal! I ekarna lever bland annat den stora läderbaggen, Östergötlands landskapsinsekt. Kärnticka, en annan sällsynt het som är beroende av gamla ekar, har också hittats i ekhagen.



# Ekstråk och ekområden



## Eklövssymbolen visar vägen!

Ekstråken lämpar sig för både promenad och cykling. Stråken går till stor del längs cykel- och gångvägar fria från övrig trafik. Vissa sträckor går på grusvägar i skogen. Ekstråken är skyltade med eklövssymbolen ovan.

I tätorten och i naturreservaten finns fler markerade leder som inte redovisas i här.

I ekhagarna finns ofta betande djur.  
Tänk på att:

- ha hunden kopplad och hålla avstånd
- inte störa eller mata betesdjuren
- stänga de grindar som du passerar

1. Ekhage i Vallaskogen
2. Trädgårdsföreningen
3. Ekmiljöer kring Ekkälledammen
4. Nötbacken
5. Berga skulpturpark
6. Ek- och hassellund vid Konstruktörsgratan
7. Ekområde vid Hagbyskolan
8. Jungfruberget
9. Ekar vid Lavendelvägen
10. Landeryds hembygdspark
11. Ekäng
12. Djurgårdens ekbacke
13. Frökårsbacken
14. Halshögas hammarhage



**Teckenförklaring**

skala  
0 500 meter

- Ekområden som beskrivs i foldern
- Övriga ekområden
- Fågeltorn
- Ekstråk **Ekarnas stad**
- Skyltade gång- och cykelstråk **Centrum**
- Tinneröstigen
- Övriga vandringsleder
- Naturreservat

© Kommunlantmateriet i Linköping 09.10 Medgivande 02.0206

Sturefors