



## VENUE SHEET

DATED: 2019-09-20

### EVENEMANGSLOKALER

**KLUBBEN:** Konsertlokal för stående publik (alternativt sittande publik)

**OLJUDET:** Konferenslokal med alternativ för att ha mindre konserter

**GJUTERIET:** Utställningslokal för konst

**CAFÉ D'AMOUR:** Café i mitten av bygganden som sammanlänkar alla evenemangslokaler på Skylten. Caféet har en liten scenyta för exempelvis solokonserter.

### KAPACITET

(Kapaciteten bestämmer max antalet biljetter som får släppas/säljas)

**KLUBBEN:** 400 stående // 120 sittande

**OLJUDET:** 80 stående // 60 sittande

Skyltens totala kapacitet på är **max** 450 personer som ska inkludera alla som befinner sig i byggnaden.

### ADRESS/GPS

Södra Oskarsgatan 3A

582 73, LINKÖPING

SWEDEN

### DD

**Latitude:** 58.4178805

**Longitude:** 15.6252435

### DMS

**N:** 58° 25' 4.37"

**E:** 15° 37' 30.876"

### KONTAKT

[skylten@linkoping.se](mailto:skylten@linkoping.se)

+(00)4673 077 14 16

**Mån – tor:** 09.00 – 20.30

**Fre:** 09.00 – 16.30

*Öppettider kan variera under evenemang*

# SKYLTEN

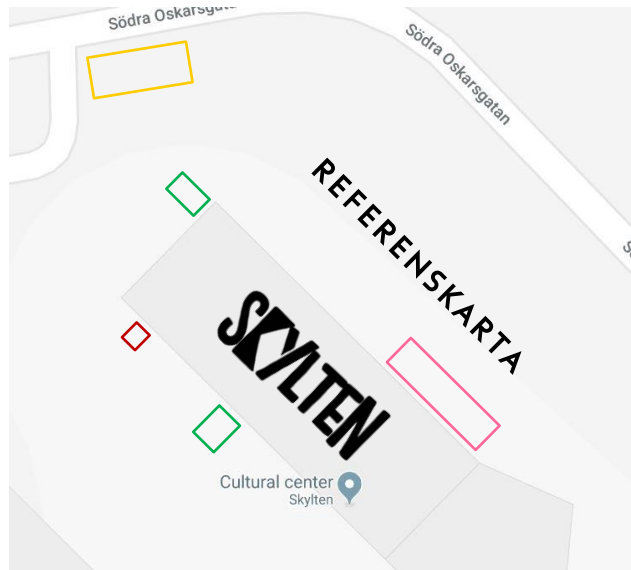
## PARKERING

Skylden har 4 ordinarie parkeringsplatser på norra sidan av byggnaden och en plats för lastbil/buss på östra sidan av byggnaden mot väggen (ekipaget får inte överskrida 14 meter i längd)

Parkeringsstillstånd erfordras skriftligen eller efter överenskommelse via ett fysiskt parkeringspass, detta måste efterfrågas senast 1 vecka innan ankomst.

- GUL:** Ordinarie bilparkering
- ROSA:** Lastbil/bussparkering
- GRÖN:** Inlast för stora och tunga föremål
- RÖD:** Inlast för små och lätta föremål

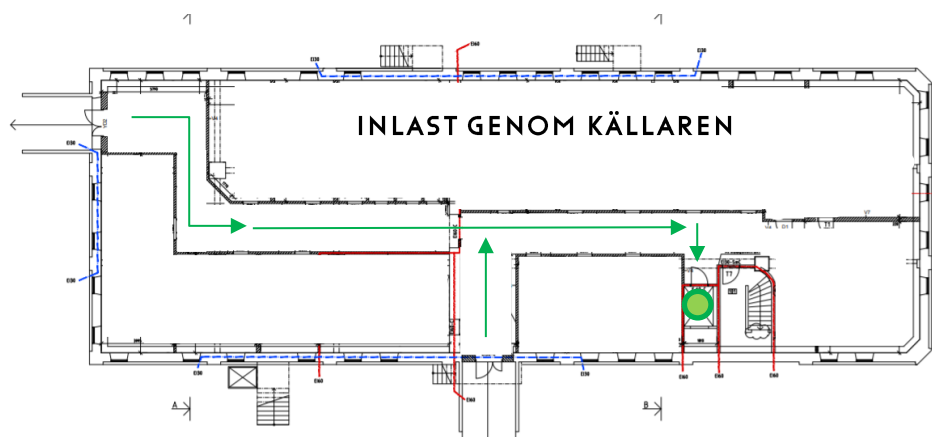
Ström till eventuell nightliner måste efterfrågas tidigast en vecka innan ankomst och finns tillgängligt under ankomstdagen mellan 13.00 och 00.45.



1 CEE 3 phase at 16A, 230V is finns tillgängligt.

## INLAST

Stora och tunga föremål lastas ner för sluttningen, in till källaren sedan upp för en varuhiss till evenemangslokalernas våning på första plan. Dimensionerna på dessa objekt får inte överskrida 200x117x205 cm (HxBxD), dessa mått är baserade på varuhissen och entrédörrarnas storlek. Mindre och/eller lätta föremål kan enkelt bäras direkt in i evenemangslokalen från någon av huvudentréerna.





## TILLGÄNGLIGHET

Varje våning är kopplade till en hiss med dörrar som öppnas och stängs automatiskt. Majoriteten av alla dörrar öppnas och stängs per automatik eller via dörrknapp. Kontakta oss i god tid innan ankomst om du har specifika behov av tillgänglighet.

## SÄKERHET

Om en akut situation skulle uppstå där utrymning krävs så är Skylten utrustat med flertal system som säkerställer att alla kan evakuera byggnaden tryggt och säkert. Det finns totalt sett 5 stora skyltade och upplysta nödutgångar från första plan.

Om utrymningslarmet går så stängs all ström till alla scenytorna av och alla lampor i byggnaden tänds upp, ett talande larm uppmanar därefter alla att evakuera byggnaden. Om ett elavbrott skulle uppstå så tänds nödbelysning upp i hela byggnaden, utrymningslarm och talande larm övergår då på batteridrift.

Evakueringsplaner finns tillgängliga i byggnadens huvudentré. Vänligen studera dessa efter ankomst. En digital kopia på utrymningsplanen kan på begäran skickas i förväg

Följande säkerhetsregler måste noggrant följas och säkerställas under alla omständigheter.

- Nödutgångar ska alltid ha en fri yta på minst 120 cm från alla håll på båda sidorna av dörren. Nödutgångarna ska alltid vara stängda och bara användas under nödfall.
- Nödutgångsskyltning och brandsläckare ska under alla omständigheter vara synliga från alla vinklar i lokalen och får aldrig skymmas eller övertäckas på något sätt.
- Utrymningsvägar ska under alla omständigheter vara fri från stora, tunga och brännbara/brandfarliga föremål.



## ORDINARIE TIDSSCHEMA

Om inget annat avtalats så gäller följande tidschema för alla evenemang. Curfew tider är aldrig förhandlingsbara.

### ARRANGEMANG SOM ÄGER RUM VARDAGAR (MÅNDAG – TORSDAG)

➤ Get in	12.00
➤ Soundcheck	15.00
➤ Dörrar	18.00
➤ Show	19.00
➤ Show slut	21.00
➤ Loge curfew	22.00
➤ Curfew	22.30

### ARRANGEMANG SOM ÄGER RUM FREDAG ELLER LÖRDAG:

➤ Get in	14.00
➤ Soundcheck	16.00
➤ Dörrar	19.00
➤ Show	20.00
➤ Show slut	23.30
➤ Loge curfew	00.30
➤ Curfew	01.00

# SKYLTEN

## **LOGGER**

Skylten har två loger i anslutning till scenen i klubben. På begäran kan flera logeutrymmen upprättas i källaren.

## **LOGE 1**

Mindre loge utrustat med kyl och frysack, catering bord och möblering för 4 personer. Toalett och dusch finns tillgängligt inifrån logen. Scenaccess är på utsidan av logen till vänster.

## **LOGE 2**

Större loge utrustat med kyl och frysack, catering bord och möblering för 6 personer. Toalett och dusch finns tillgängligt inifrån logen. Scenaccess finns inifrån logen via en trappa.

## **TEKNISK INFORMATION**

Vänligen läs separat teknisk dokument om din evenemangslokal